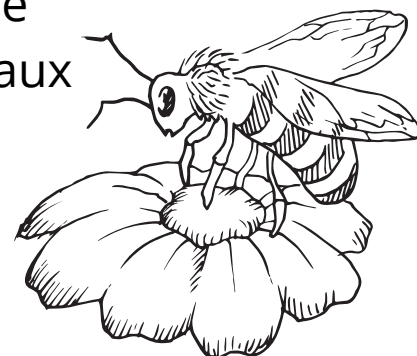


Le trajet d'une abeille

Savais-tu que produire environ 500 grammes de miel demande presque 7000 heures de travail aux abeilles ? Imagine le nombre de fleurs qu'elles doivent butiner pour y arriver ! Parmi leurs préférées, on retrouve le trèfle, la lavande, le coquelicot, le tournesol et la marguerite.



Lis les consignes ci-dessous et dessine seulement ce qui est demandé. Tu auras besoin d'une autre feuille.

Commence par te renseigner sur les fleurs mentionnées ici et d'autres, qui pourraient attirer les abeilles. Fouille dans des livres ou sur Internet pour savoir à quoi elles ressemblent : taille, couleur, feuilles, tige, etc.

Place ta feuille à l'horizontale et traces-y ensuite le périmètre d'un champ sous la forme d'un grand rectangle. À l'intérieur de ce champ, dessine différentes variétés de fleurs. Rappelle-toi d'en dessiner beaucoup pour que ton abeille ait l'embarras du choix !

À l'aide de traits pointillés, amuse-toi ensuite à tracer le trajet d'une abeille de fleur en fleur. Son « chemin » n'a pas à être rectiligne ; elle peut aller et venir d'un bout à l'autre du champ comme il te plaît.